



***Veiligheidsladder  
Kennispartner Statement 2018***



DISCLAIMER: ALL RIGHTS RESERVED. NO PART OF THIS PRESENTATION MAY BE USED OR REPRODUCED WITHOUT WRITTEN PERMISSION OF SAMURAI AT WORK.

wie  
zijn  
we



## Onze droom

---

Wij geloven in een wereld waar mensen veilig kunnen werken.



Door het samen ontwikkelen van **menselijk potentieel**, werken wij mee aan **veilige werkplekken**.

Wij geloven dat veilig werken leidt tot nog meer **succesvolle organisaties**.

Wij stellen onze expertise ten dienste van een duurzame wereld waar medewerkers zich goed voelen en veilig gedragen op hun werkplek.



# samurai at work



“Werken met Samurai,  
is verandering laten werken”

## een duurzame veiligheidscultuur

Samurai at Work helpt jouw bedrijf om een duurzame veiligheidscultuur te creëren. Dat doen we niet op basis van procedures, maar door het verhogen van de veiligheidsgedrag en -cultuur.

Het werken aan een veiligheidscultuur is een organisch groeiproces waarin het betrekken en motiveren van mensen essentieel is.

We bieden een totaalconcept, met consultancy, trainingen & coachings, met een wetenschappelijk gebaseerde en no-nonsense aanpak die door meer dan 10 jaar ervaring getijpt is.

## een totaalaanpak

- waarin zowel het hoger management, de hiërarchische lijn als de medewerkers op de werkvloer betrokken zijn.
- waarin wat we aanleren in het leslokaal, ook wordt vertaald naar de werkvloer. Theorie blijft geen dode letter, maar wordt omgezet naar de praktijk.

Zo helpen wij onze klanten om een duurzame veiligheidscultuur te creëren.

## advies, ondersteuning, opleiding, coaching

Onze consultants zijn experts in veiligheid, leiderschap, gedrag, motivatie en betrokkenheid, verandering. Om maar enkele topics mee te geven. Deze expertise zetten wij graag in, ten dienste van jouw organisatie.

## anders dan gewoon

Onze unieke, mensgerichte, creatieve en innovatieve aanpak maakt een buitengewoon verschil. Daar moeten we ondernemingen als Umicore, BASF of Infrac niet meer van overtuigen.

We werken op een inzichtelijke maar ook een speelse manier, die mensen laat ervaren en beleven. Onze aanpak is anders dan gewoon, onze werkvormen ook. Workshops, fotografie, dromen, cartoons, heldenverhalen, boeken, carvassen... Je moet het gewoon meemaken.

## wij zien helden

Planning en organisatie, het is een simpele kwestie van rekenblad en tekentafel. De veilige uitvoering ervan is het terrein van mensen op de werkvloer. Begaan met hun eigen veiligheid en gezondheid, maar evenzeer bekommerd om de veiligheid van collega's. Ze geven veiligheid dag na dag een menselijk gezicht.

Wij noemen ze onze helden.

Samurai at Work  
en  
veiligheidscultuur

## we werken in 4D

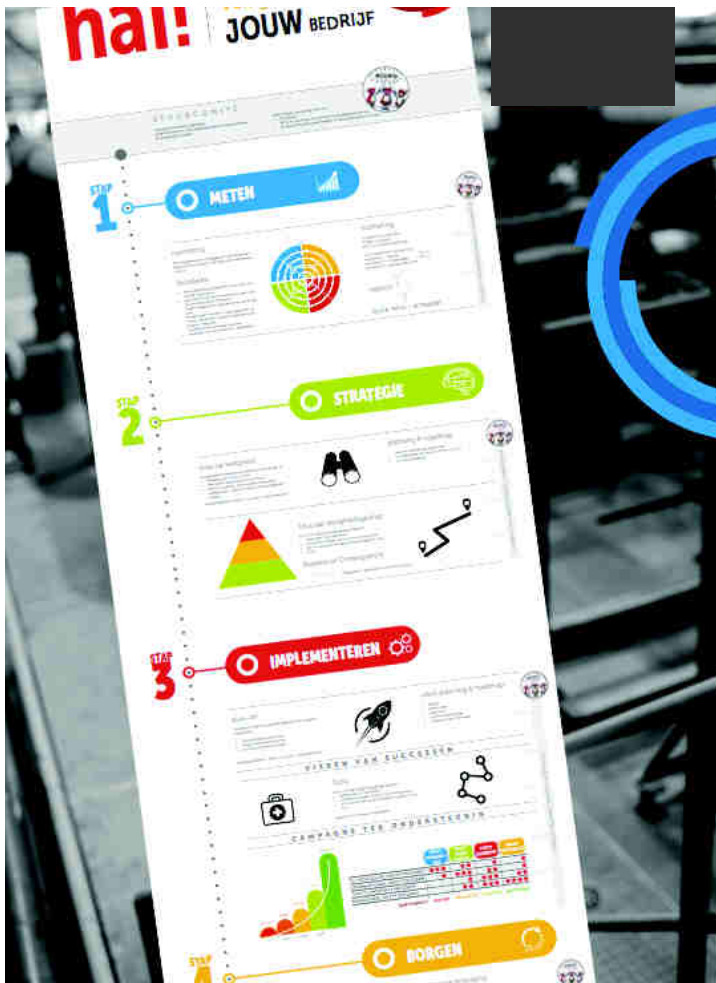
Onze basismethodiek is het 4D-model. Elke mens heeft een eigen denkvoordeur en unieke kwaliteiten. Ook organisaties en veiligheid bekijken we langs 4 kanten: een technische, organisatorische, menselijke en innovatieve kant.

Veiligheid wordt vaak vooral benaderd vanuit een technische en organisatorische kant (PBM, cijfers, procedures, systemen en plannen). Veiligheidscultuur en -gedrag, veiligheidscommunicatie, veiligheidsleiderschap komen minder aan bod.

Samurai at Work werkt in de vier domeinen, maar onderscheidt zich van andere spelers door haar uitgesproken expertise en ervaring in de "softere" thema's, die net cruciaal zijn voor een duurzame veiligheidscultuur.

“Veiligheid in 4D is veiligheid die werkt”





## totaaltrajecten

Een duurzame veiligheidscultuur, dat bereik je niet met nieuwe procedures alleen. Ook niet met enkele opleidingen, met een paar meetings of coachings. Het is een traject waar we samen met een organisatie doorgaan.

- **meten** waar je momenteel staat
- **veiligheidsstrategie** bepalen of aanpassen,
- een **opleidingstraject** met ateliers, trainingen en coachings,
- verandering **implementeren**
- resultaten **borgen**

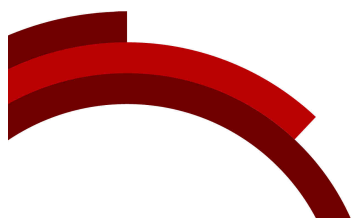
Eike organisatie is anders. Elk traject is anders.

Dankzij onze ervaring in talloze bedrijven en veiligheidsprojecten hebben we tal van tools en methodieken die hun werking in de praktijk hebben bewezen.

“*Veiligheid is een topic geworden van iedere dag, van iedereen.*”

Jo Rogiers, Managing Director, Aurubis Belgium

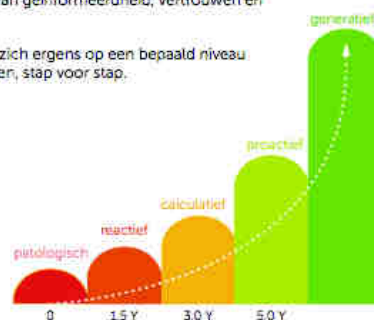




## waar sta je en waar wil je naartoe?

Belangrijk in een opleidingstraject of een veranderingsproject, is weten waar je staat en waar je naartoe wil. Als objectieve referentiebasis hiervoor gebruiken we de maturiteitsladder van Hudson & Parker. Die bestaat uit vijf maturiteitsniveaus, elk met een aantal specifieke gedragskenmerken. Naarmate men stijgt op de ladder, is er een toenemende mate van geïnformeerdeheid, vertrouwen en verantwoordelijkheid.

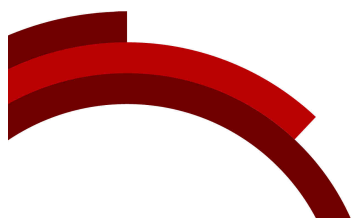
Elke organisatie bevindt zich ergens op een bepaald niveau en kan van daaruit groeien, stap voor stap.



## programma op maat

Afhankelijk van waar jouw organisatie staat op de maturiteitsladder, de bestaande bedrijfscultuur en de leernoden, kunnen we een opleidingsprogramma op maat maken. Hoe lager op de cultuurladder, hoe meer nood er nog is aan technische en organisatorische optimalisatie. Naarmate de organisatie al hoger scoort op de ladder, gaat de nadruk meer liggen op leiderschap en gedrag.

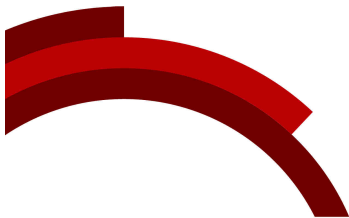




## Onze relatie met de veiligheidsladder

- Een basis om het in kaart brengen van veiligheidscultuur
- Een vertrekpunt in implementatie van verbetertrajecten
- Het DNA waarmee we constant ontwikkelen

Bijdrage  
aan de  
veiligheidsladder  
in 2018



## De Samurai at Work bijdrage in 2018

- Het op de kaart zetten van de veiligheidsladder/NEN in België
  - Aanwezigheid op de Safety Summit editie 2018 met een workshop over veiligheidscultuurladder met een klantentestimonial
    - 700 bezoekers –HSE gerelateerde functies
    - Ondersteunende actieve marketing
    - Minimum 30 deelnemers/workshop
    - Promo op de Samurai stand
  - Het actief mee promoten bij verschillende klanten die een relatie met nederland hebben



## CONTACT

### **Samurai at work**

Gudrun De Bel  
Bart Martens

Binnenvaartstraat 43| B- 2000 Antwerpen  
T. 00 32 3 205 16 90  
[gudrun.de.bel@samuraiatwork.com](mailto:gudrun.de.bel@samuraiatwork.com)  
[bart.martens@samuraiatwork.com](mailto:bart.martens@samuraiatwork.com)